



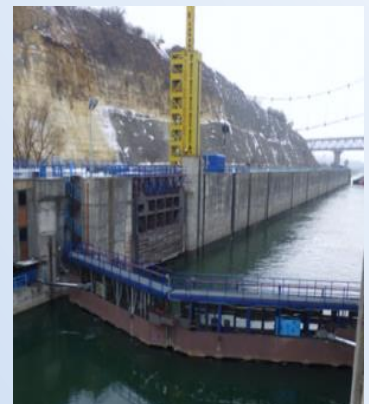
Modernisierung des Donau-Schwarzmeerkansals in Rumänien



Im Juni 2013 erhielt DSD NOELL GmbH gemeinsam mit vier rumänischen Unternehmen den Auftrag für die Modernisierung des Donau-Schwarzmeerkansals in Rumänien. Der Lieferumfang von DSD NOELL GmbH umfasst die Konstruktion, Fertigung und Montage der Haupttore für die drei Zwillingschleusen (Cernavoda, Agigea und Ovidiu).

Der Kanal befindet sich im Südosten von Rumänien und ist seit 1984 in Betrieb. Er verbindet die europäischen Binnenwasserstraßen und Häfen bis zum Endhafen Constanta, der auch als östlicher Euro-Hafen bekannt ist.

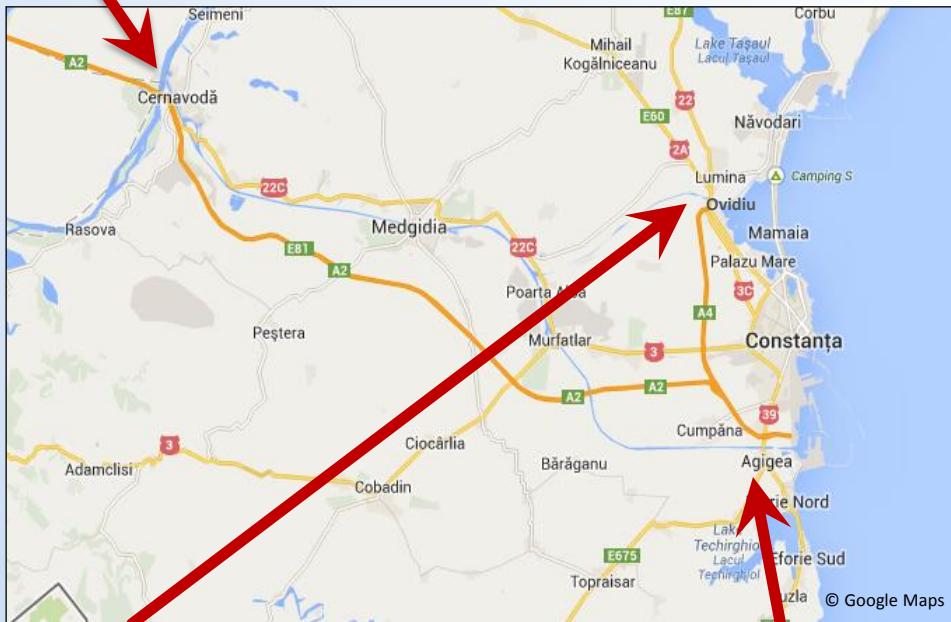
Das Projekt soll innerhalb von 54 Monaten ohne Unterbrechung des Schifffahrtverkehrs im Kanal realisiert werden.





SCHLEUSE CERNAVODA

- Nutzbare Länge: 310,0 m
- Breite: 25,0 m
- Höhe über Sohle: 7,5 m

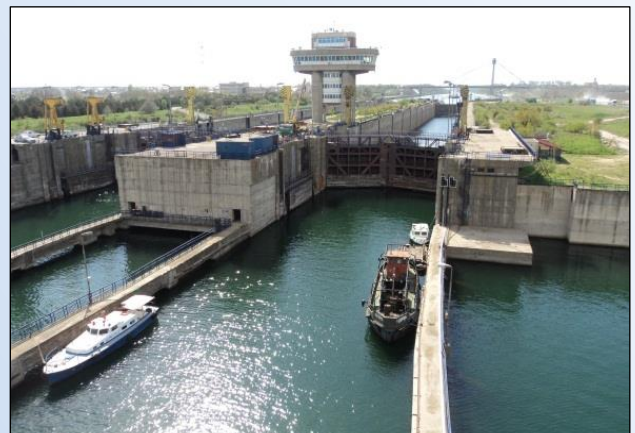


SCHLEUSE OVIDIU

SCHLEUSE AGIGEA



- Gesamtlänge: 145,00 m
- Breite: 12,50 m
- Höhe über Sohle: 4,25 m



- Gesamtlänge: 310,00 m
- Breite: 25,00 m
- Höhe über Sohle: 7,50 m