



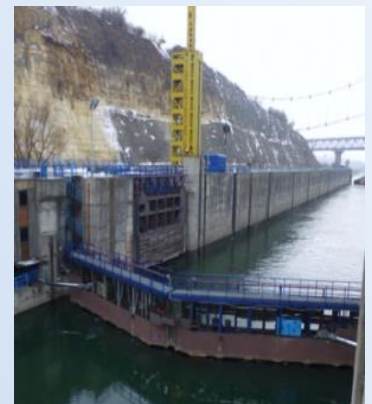
## Modernización del Canal Danubio-Mar Negro en Rumanía



En junio de 2013, DSD NOELL GmbH y cuatro compañías rumanas recibieron el contrato para la modernización del Canal Danubio-Mar Negro en Rumanía. El alcance de suministros de DSD NOELL incluye el diseño, la fabricación y el montaje de las compuertas principales para las tres esclusas gemelas (Cernavoda, Agigea y Ovidiu).

El canal se encuentra en el sudeste de Rumanía y está en funcionamiento desde 1984. Enlaza las vías interiores navegables y los puertos europeos con el puerto de Constanza, conocido también como Puerto Europeo del Este.

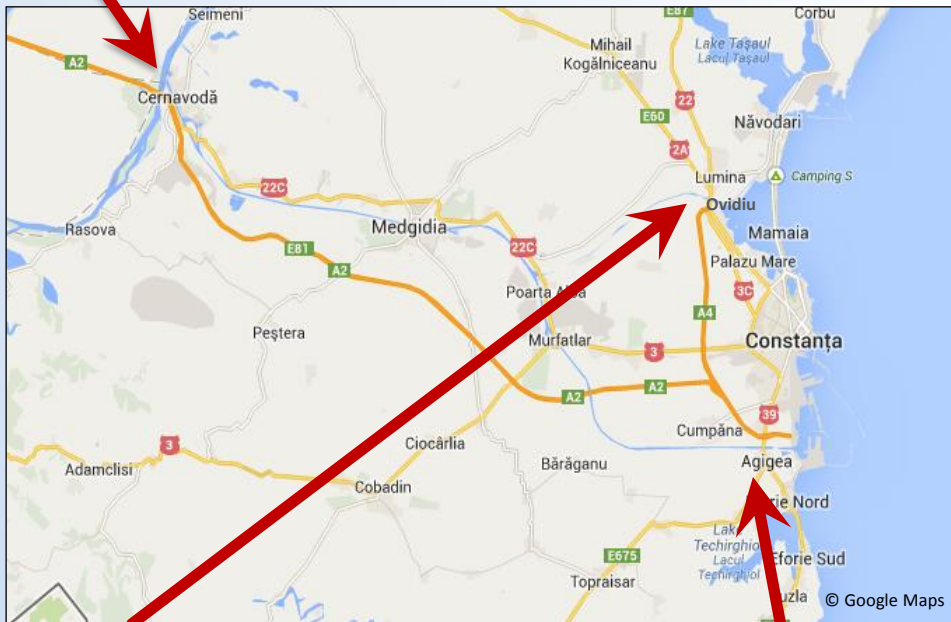
Se supone que el proyecto será realizado dentro de 54 meses, sin interrumpir la navegación en el canal.





## ESCLUSA CERNAVODA

- Longitud: 310,0 m
- Anchura: 25,0 m
- Altura: 7,5 m

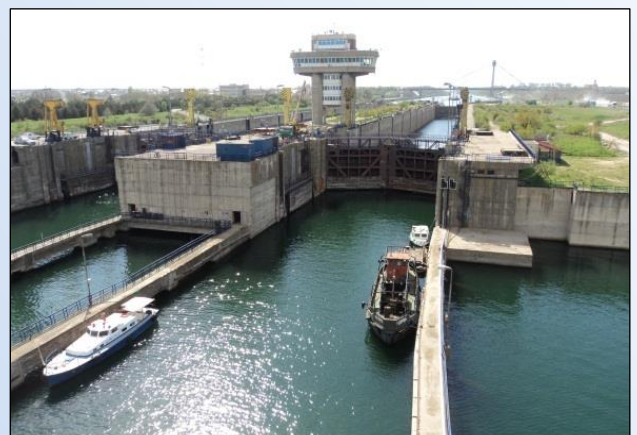


## ESCLUSA OVIDIU

## ESCLUSA AGIGEA



- Longitud: 145,00 m
- Anchura: 12,50 m
- Altura: 4,25 m



- Longitud: 310,00 m
- Anchura: 25,00 m
- Altura: 7,50 m